

PEC_CM_LAGHIBERGAMASCHI

Da: moto club Bergamo <motoclub.bergamo@pec.it>
Inviato: giovedì 26 ottobre 2017 15:27
A: cm.laghi_bergamaschi_1@pec.regione.lombardia.it;
comunedigandosso@legalmail.it; comune.castellicalepio@legalmail.it;
protocollo.grumello@pec.it
Cc: GRUMELLO; PERLETTI ENGARDO; Andrea Gatti; Moto Club Bergamo
Oggetto: PERCORSO DEFINITIVO ULTIMO - CAMPIONATO REGIONALE REGOLARITA'
GRUPPO 5 - 29/10/2017
Allegati: percorso tracciato_gr5_rev06.pdf

Buongiorno,

comunichiamo che, a seguito di quanto concordato con gli enti ed alle prescrizioni ricevute, il percorso (in allegato) relativo alla manifestazione in oggetto, SARA' ESCLUSIVAMENTE SU VIABILITA' ORDINARIA, NON PREVEDENDO TRATTI DI TRASFERIMENTO IN FUORISTRADA.

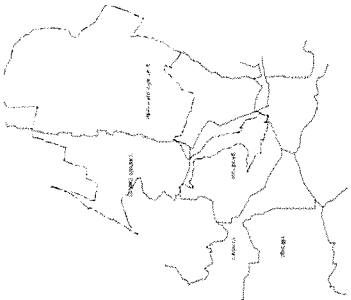
p. Moto Club Bergamo

Laura

COMUNITÀ MONTANA DEI LAGHI BERGAMASCHI	
N° PROT.	26 OTT. 2017
15021	Cat. Cl. Fasc. ALN



aree soggette a rischio idrogeologico

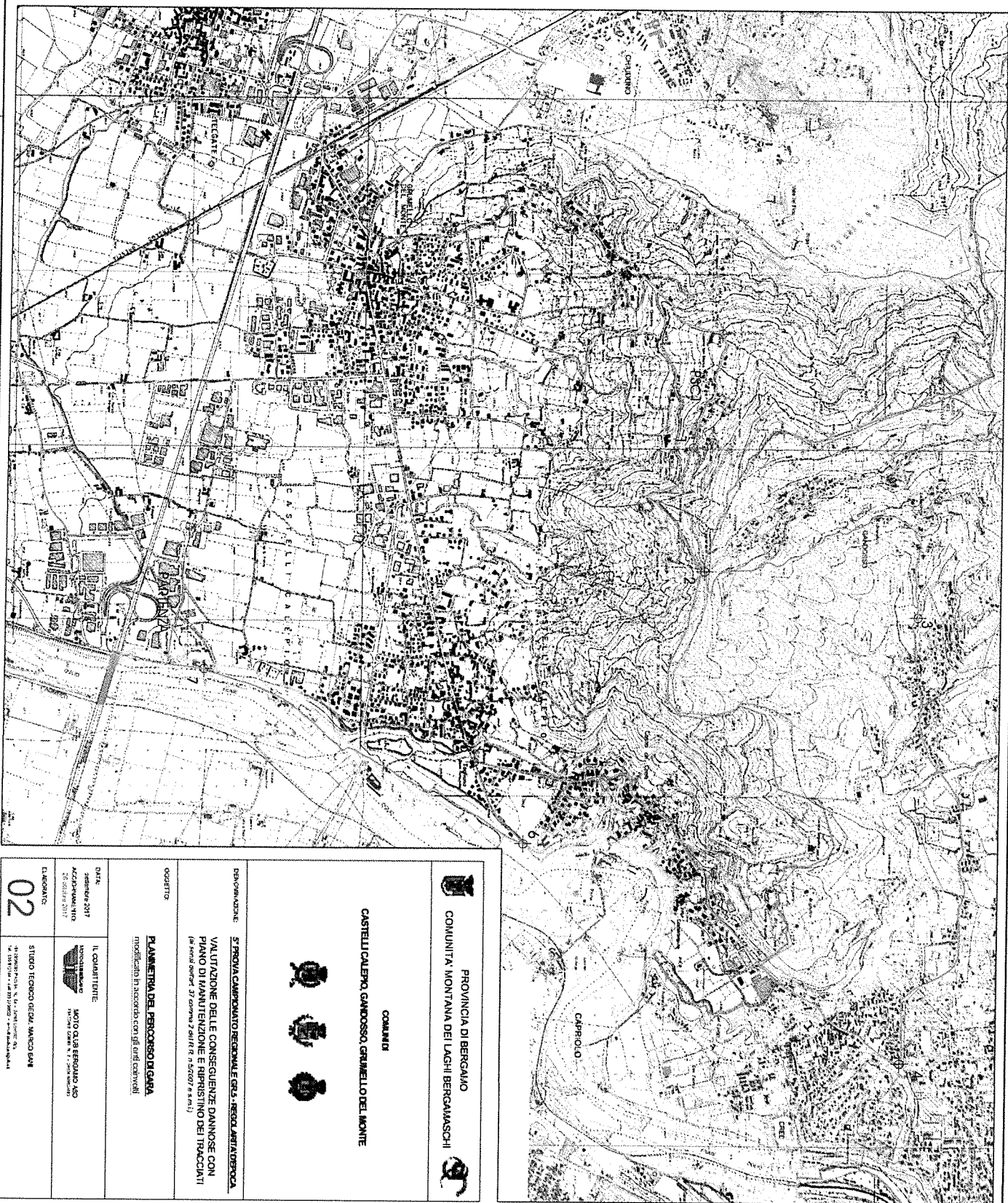


aree soggette a rischio idrogeologico

- aree soggette a rischio idrogeologico
- confini comunali
- percorso asfaltato
- percorso sterrato



PLANIMETRIA GENERALE SU BASE C.T.R. scala 1:10.000



PROVINCIA DI BERGAMO
COMUNITA' MONTANA DEI LAGHI BERGAMASCHI



COMUNE

CASTELL'ALFERO, GAMBOSO, GRAMELLO DEL MONTE



DESVINAZIONE: ST. PROVA CAMPIONATO REGIONALE E C.T.R. - REG. ART. 10 DELLA

VALUTAZIONE DELLE CONSEGUENZE DANNOSE CON
PIANO DI MANUTENZIONE E RIPRISTINO DEI TRACCIATI
(se non altro: ST. GAMBOSO 7.000 m. s.l.m. a 1.500 m. s.l.m.)

OGGETTO

PLANIMETRIA DEL PERCORSO DI GARA
modificata in accordo con gli enti coinvolti

DATA

02/09/2017
ACCREDITAMENTO
02/09/2017

LAVORATO

02

STUDIO TECNICO GEO. MARCO SAK
via S. Maria 10, 24121 Bergamo (BG)
tel. 035 434 1111 - fax 035 434 1112